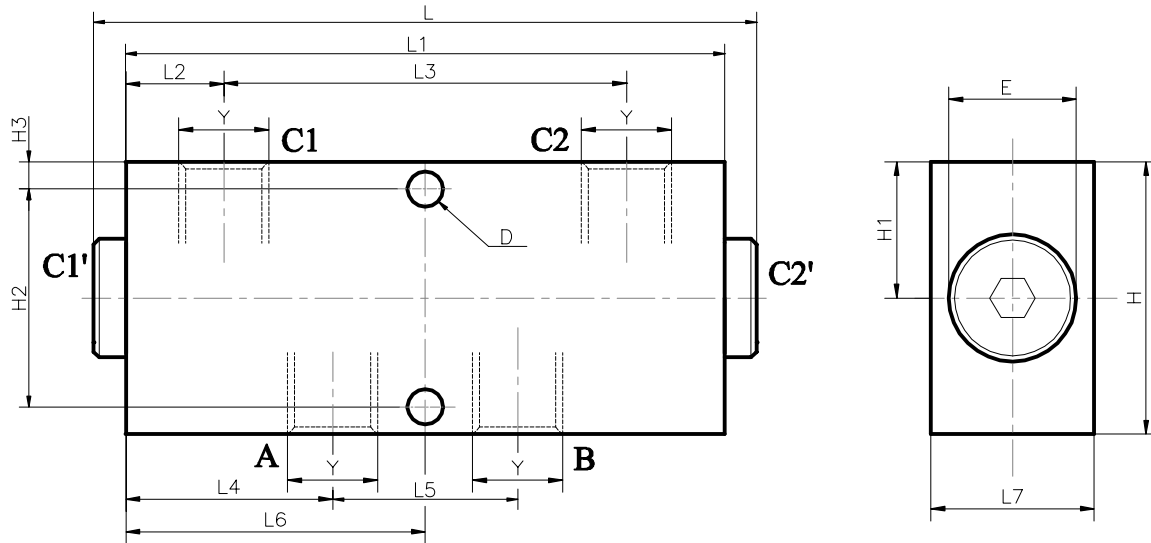




VALVOLA DI BLOCCO DOPPIA

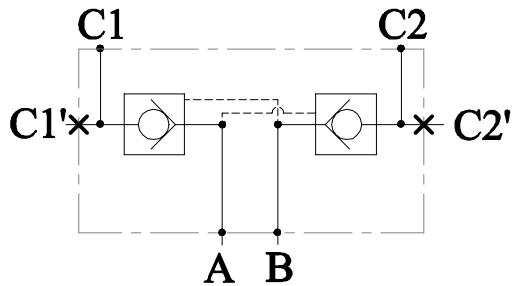
DUAL CHECK VALVES

DIMENSIONI/DIMENSION



120	110	18	74	38	34	55	30	60	30	50	5	Ø6.5	Ø27	1/2"G	1.3 Kg
120	110	18	74	38	34	55	30	50	25	40	5	Ø6.5	Ø22	3/8"G(cod.a)	1.1 Kg
110	100	20	60	33	34	50	30	60	25	40	10	Ø6.5	Ø22	3/8"G(cod.b)	1.2 Kg
L	L1	L2	L3	L4	L5	L6	L7	H	H1	H2	H3	D	E	Y	PESO WEIGHT

SCHEMA IDRAULICO / HIDRAULIC DIAGRAM



DESCRIZIONE/DESIGN

Valvola di blocco doppia con otturatore avente apertura ON-OFF con uscite C1 e C2 laterale o in linea.

Check valves poppet type with ON-OFF opening, outlet C1 and C2 on the side or in line.

CODICI DI ORDINAZIONE VALVOLE / ORDERING VALVES CODE

CODICE ORDINAZIONE ORDERING CODE		RAPPORTO DI PILOTAGGIO PILOT RATIO	CAMPO DI PORTATA(l/min) FLOW RANGE (l/min)	PRESSIONE MAX (bar) MAXIMUM PRESSURE (bar)	Y
a	A05035101.00	4.7:1	5-40	400	3/8"G
b	A05035102.00	4.7:1	5-40	400	3/8"G
	A05045101.00	5.2:1	10-60	400	1/2"G

DATI TECNICI / TECHNICAL DATA

● MATERIALI USATI / MATERIAL EMPLOYED

CORPO/BODY: Acciaio zincato/zinc plated steel

COMPONENTI/VALVES: Acciaio trattato/Hardened steel

GUARNIZIONI/SEALS: Buna N.

● CONDIZIONI DI FUNZIONAMENTO / OPERATIONAL RANGE

MONTAGGIO / MOUNTING:

orientamento a piacere / as preferred.

TEMPERATURE / TEMPERATURES:

Consigliate d'esercizio da +40°C a +70°C / Ideal operating range between +40°C and +70°C

Massima d'esercizio +90°C / Max operating temperature +90°C

Minima/Massima ambientale -20°C/+60°C / Min/Max environment temps. -20°C/+60°C

OLIO / OIL:

Minerale con viscosità da 16 a 90 cSt (SAE10-SAE30) / Mineral oil with viscosity between 16 and 90 cSt (SAE10 a SAE30)

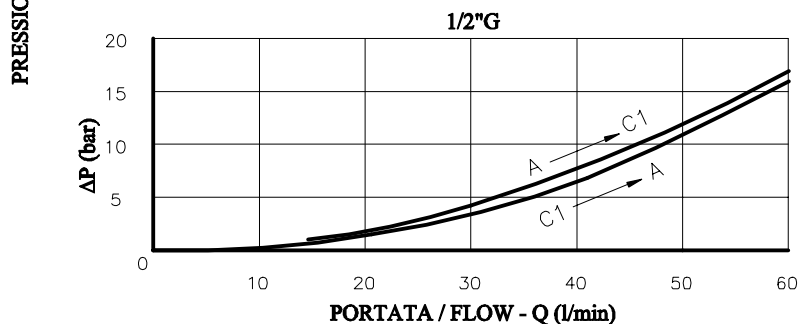
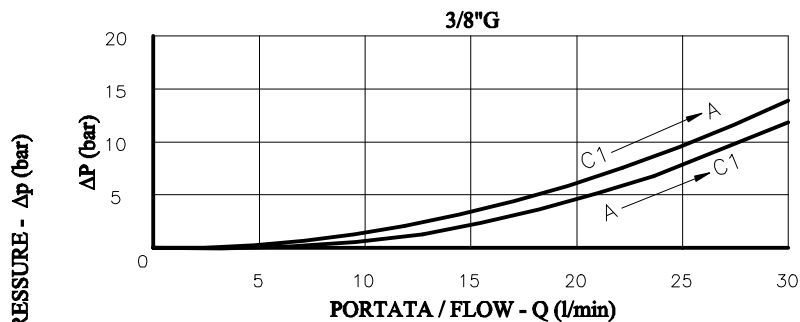
Indice di viscosità minimo 110 / Min index of viscosity 110

Indice di viscosità consigliato 150 / Recommended index of viscosity 150

FILTRAGGIO:

Consigliato 50 Micron o inferiore / Recommended 50 microns or less

CURVE CARATTERISTICHE / PERFORMANCE CURVES



NOTE

Condizioni tecniche delle rilevazioni:

Toil: 50°C; volio:16 cSt; T_{amb}:20°C

Test conditions:

Toil: 50°C; volio:16 cSt; T_{amb}:20°C

**ANNOTAZIONI
ANNOTATION**